

Initiative Nationale pour le Développement Humain

Driss BENHIMA

Rabat le 21 Octobre 2005

Indice de Développement Humain IDH

Composantes

Longévité
Santé

Education
Formation
Alphabétisation

Niveau de vie

Indice A:
Espérance de Vie

Indice D:
Taux d'alphabétisation
et Taux de scolarisation

Indice E:
PIB par Habitant

IDH: Coefficient entre 0 et 1

Indice de Développement Humain

Mode de calcul

$$A = \frac{\text{Espérance de vie} - 25}{85 - 25} = \text{Indice d'Espérance de Vie}$$

$$D = \frac{2 \times \% \text{ Alphas} + \% \text{ scolar}}{3} = \text{Indice du Niveau d'Education}$$

$$E = \frac{\text{Log PIB/Hab} - \text{Log } 100}{\text{Log } 40\,000 - \text{Log } 100} = \text{Indice de Niveau de Vie}$$



$$\text{IDH} = \frac{A + D + E}{3}$$

PM: Indice de Pauvreté = $\frac{\text{Nbr hab à revenu} < 1\$/j}{\text{Population totale}}$

La logique sectorielle: défavorable aux segments les plus pauvres

Exemple: Programme Global d'Electrification Rural (PERG)

- Budget annuel fixe: 1.5 milliards de dhs
- Identification informatisée des listes de grappes de villages éligibles par coût croissant de branchement par foyer



Coût par foyer élevé pour les zones reculées et pauvres



Accès retardé aux services

Logique de l'INDH:

la priorité aux segments les plus pauvres

Réadaptation des programmes nationaux d'accès aux services en donnant la priorité aux tranches les plus pauvres

Difficultés:

- **Une opération coûteuse:** l'accès aux services pour les segments les plus pauvres est plus cher que pour les segments les mieux dotés
- **Identification difficile des segments les plus pauvres:** le phénomène de la pauvreté est fractal

Axes stratégiques de l'INDH

- Accès aux services
- Activités génératrices de revenus
- Valorisation du facteur humain
- Promotion de la citoyenneté par une démarche participative



Pertinence des choix décentralisés et locaux



Appel à la responsabilité



Recherche de la transparence



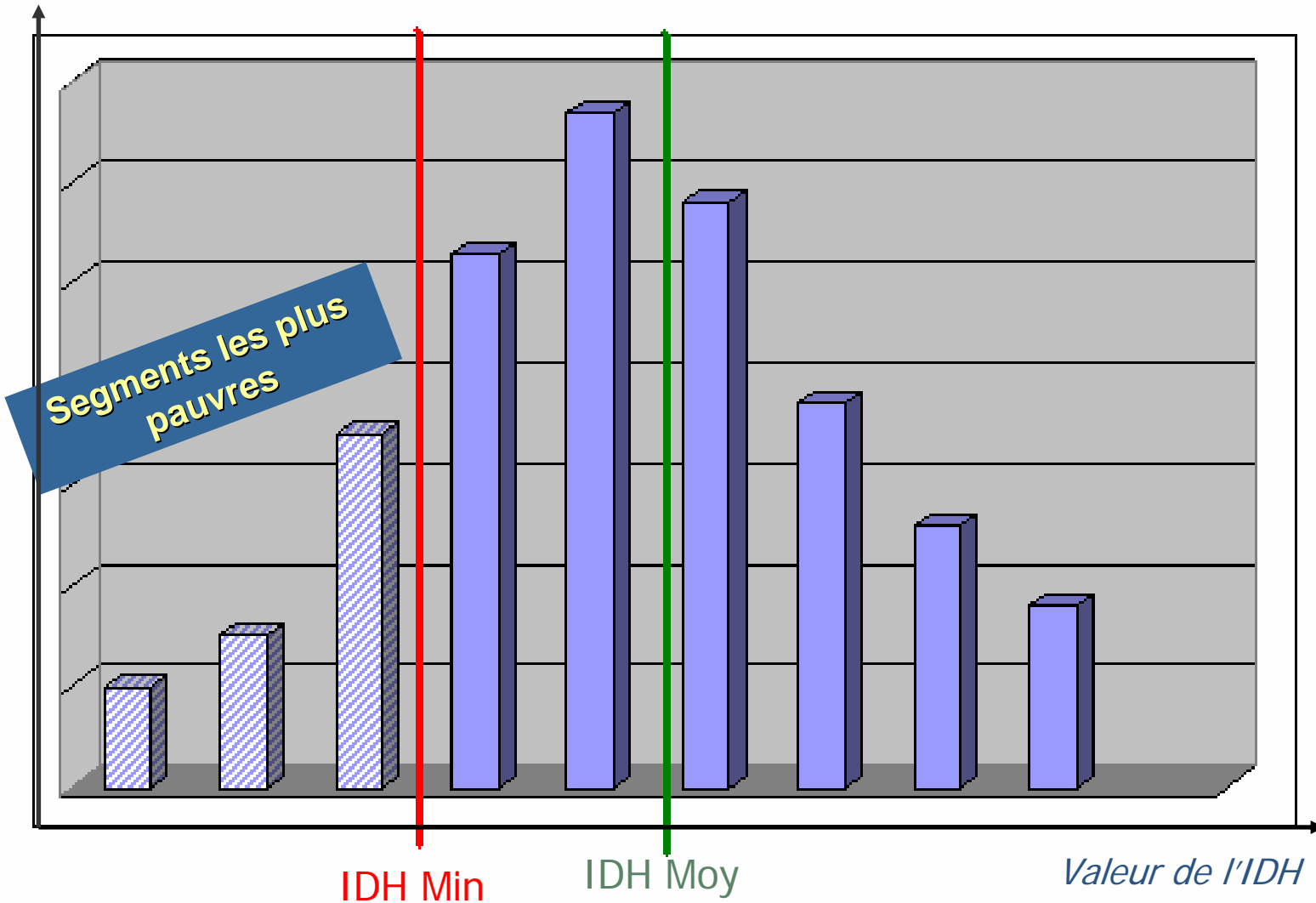
Recherche du moindre coût

Plan de Développement Humain Local Intégré

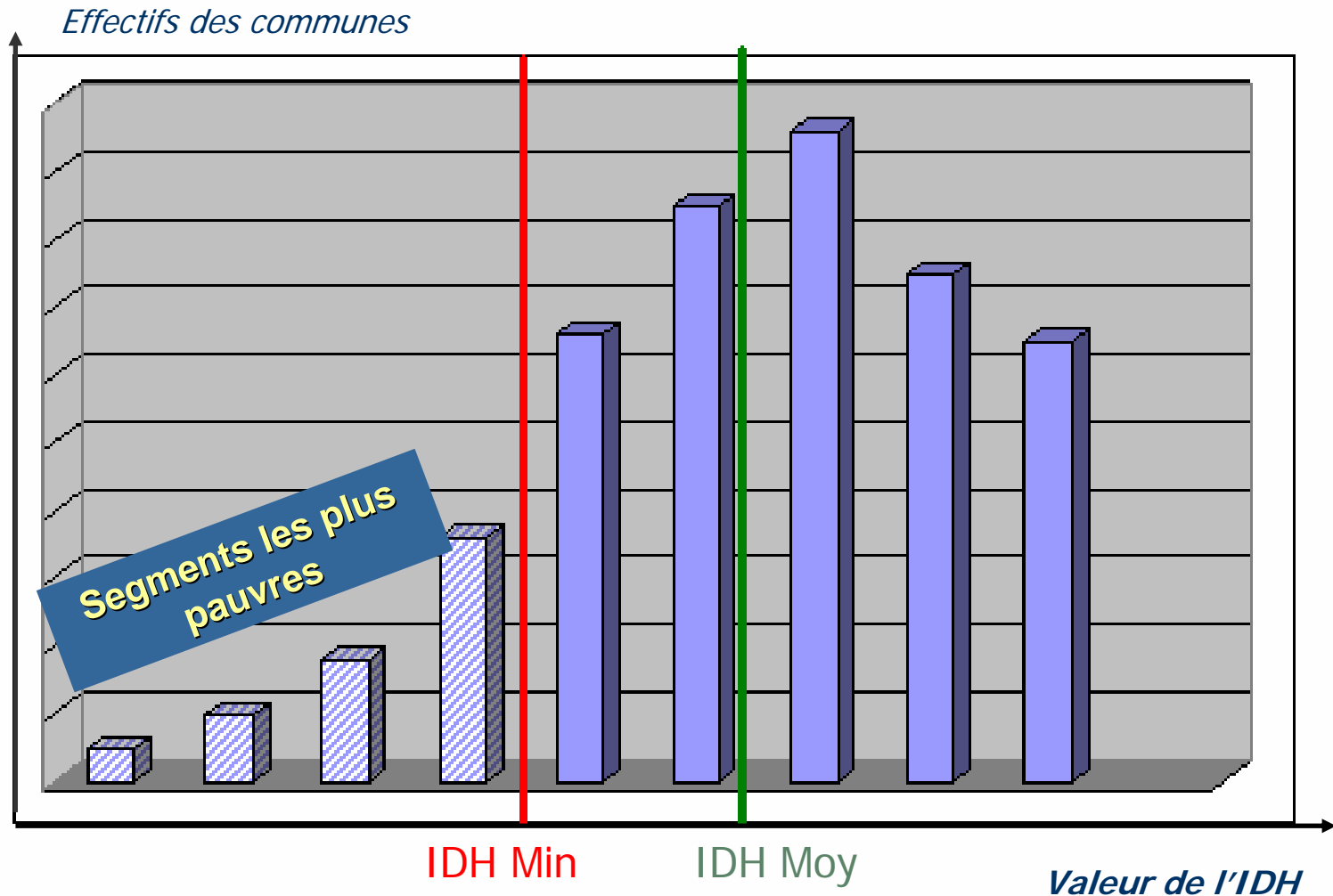
- ✓ Territoire
- ✓ Population bénéficiaire
- ✓ Actions de développement: soit Activités Génératrices de Revenus (AGR)
soit Activités de Rééquilibrage Social (ARS)
- ✓ Démarche participative: Transparence (attitude vis-à-vis de l'informel)
Post-évaluation
Durabilité économique et environnementale
- ✓ Ensemble des actions sectorielles des partenaires
- ✓ Calcul d'impact et suivi d'impact
- ✓ Montage financier (recours au micro-crédit)
- ✓ Montage organisationnel (dont formation)
- ✓ Séquences

IDH: configuration initiale

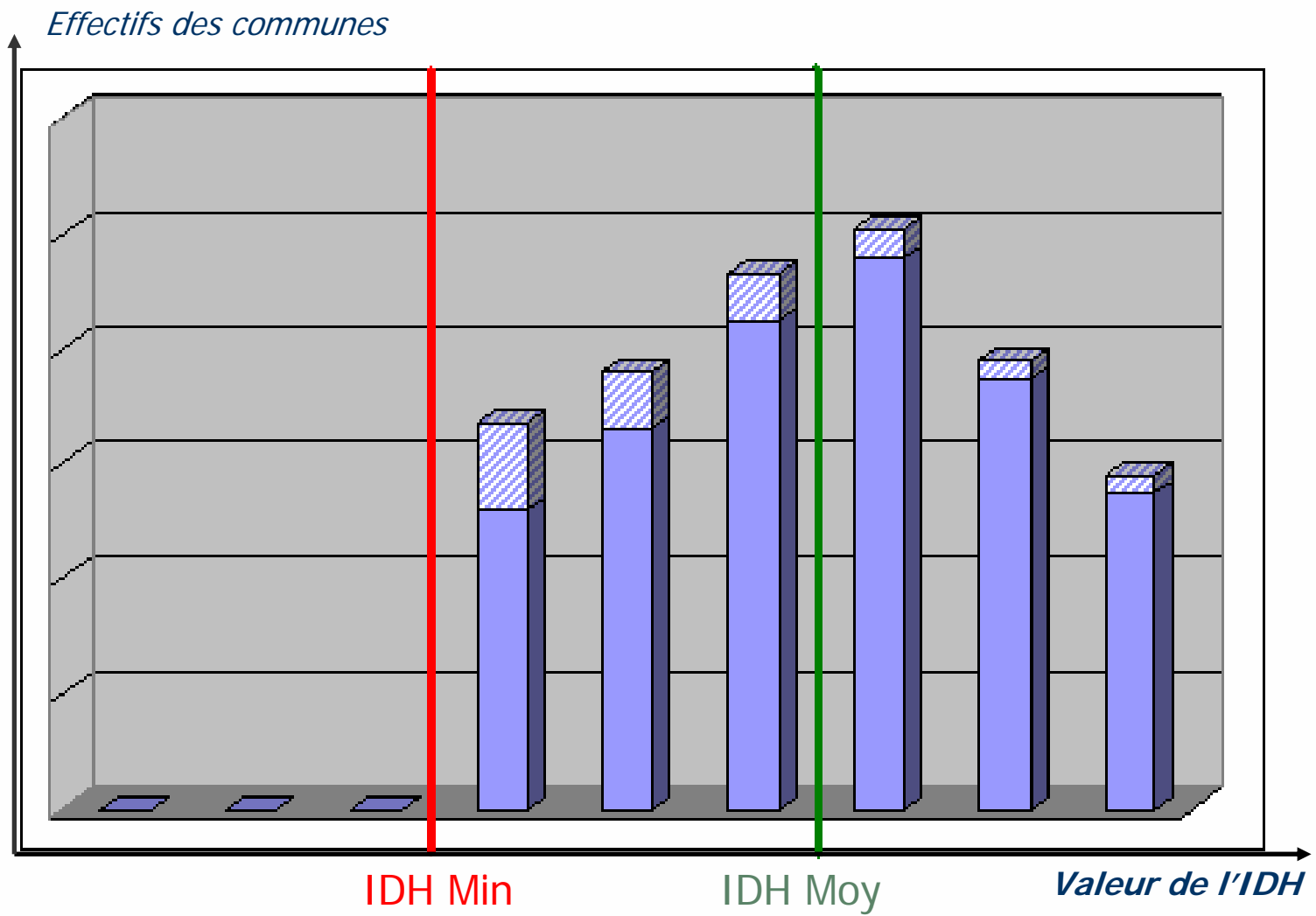
Effectifs des communes



IDH: situation à mi-parcours



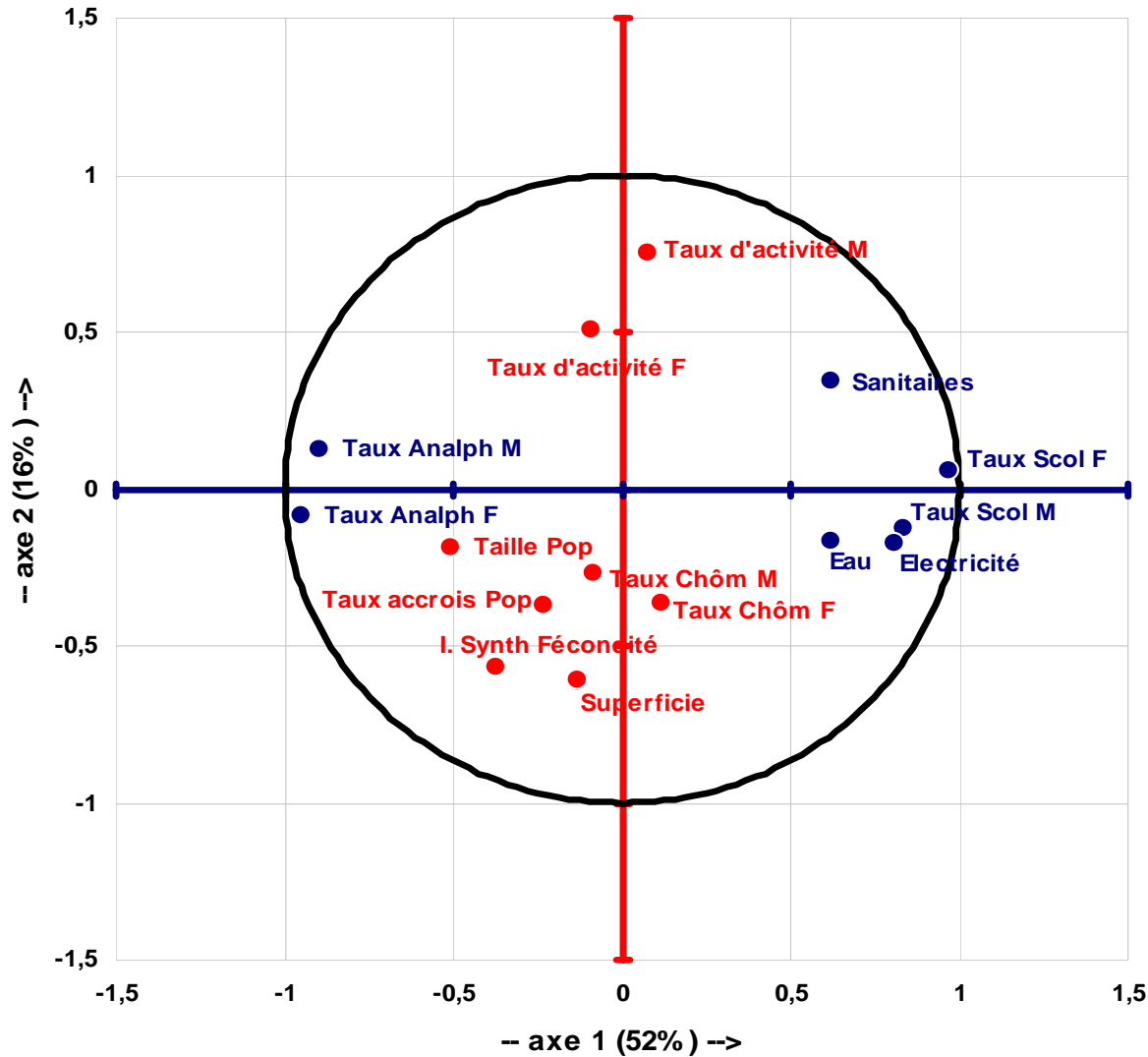
IDH: Configuration objectif



Carte de la pauvreté: Analyse en Composantes Principales

Cercle des corrélations : axes 1 et 2 (68%)

Développement économique et social



Equipements en services aux populations et d'éducation



**Document disponible sur le site Web de
l'Agence du Nord:**

www.apdn.ma