

6TH WORLD WATER FORUM

ROYAUME DU MAROC
OFFICE NATIONAL DE
L'EAU POTABLE



Marseille
Du 12 au 17 mars
2012

**MISE EN ŒUVRE D'UN PROGRAMME DE DÉPOLLUTION
DES EAUX USÉES URBAINES
-CAS DU MAROC À TRAVERS L'EXPÉRIENCE DE L'ONEP-**



MARSEILLE, FRANCE '12

Présenté par Mme H. Bourziza
Chef de la Division Planification
Assainissement et Environnement
13 Mars 2012

TIME FOR SOLUTIONS

SITUATION DES EAUX USÉES URBAINES AU MAROC



• **700** millions de m³
De rejet sont
rejetées

2010

2020

• Les rejets
atteindront **900**
millions de m³

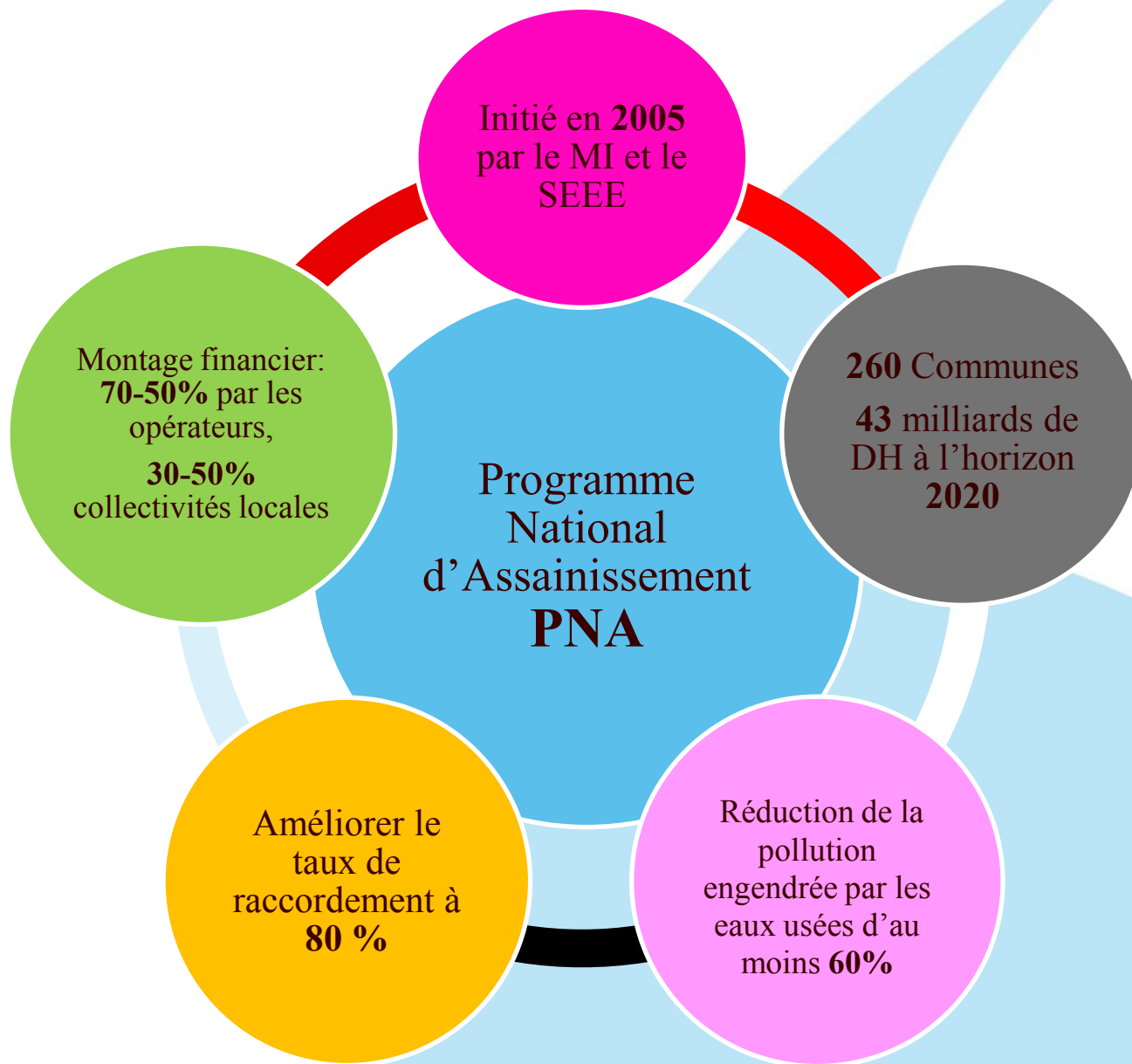
• **43%** de ces rejets
sera produite par
les villes côtières




70 stations d'épuration des eaux usées à fin 2011

Traitement de près de 25 % d'eaux usées produites par les régions urbaines.


LE PROGRAMME NATIONAL D'ASSAINISSEMENT (PNA)




TARIFICATION DU SERVICE D'ASSAINISSEMENT



2002, la tarification de l'assainissement a migré d'une logique du cas par cas



À une logique où l'équilibre est recherché dans un package associant à la fois redevance, subvention et surtaxes



Seule la redevance assainissement de 1,50 Dh/m³ a été appliquée

• **Redevance assainissement et PPE (Participation au Premier Etablissement)** résultaient d'une étude de recouvrement des coûts,

- Cas d'un lot de 81 centres (2002):
- Tarif moyen 1,50 DH/m³;
 - Surtaxe de solidarité assainissement fixée à 0,28 Dh/m³;
 - PPE unitaire de 500 Dh

EPURATION DES EAUX USÉES URBAINES EXPERIENCE DE L'ONEP



Gestion du service
d'assainissement
dans 82 communes

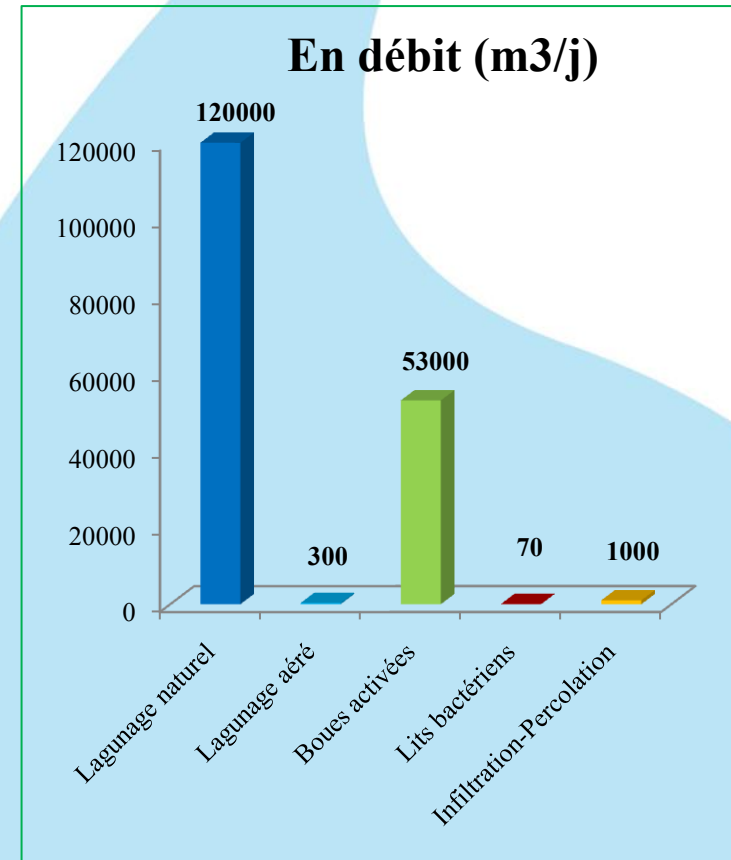
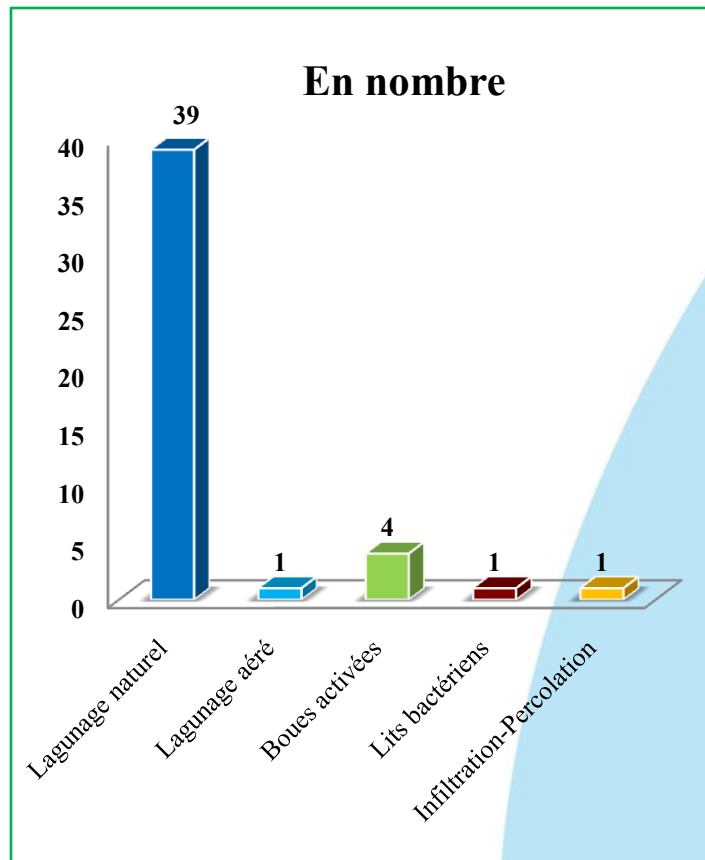
Réalisation de 46 stations
d'épuration d'une
capacité de
traitement de
180 000 m³/j

Pose d'environ
5300 Km linéaire
de réseau de
collecte des eaux
usées

réalisations
de l'ONEP
à fin 2011

EPURATION DES EAUX USÉES URBAINES EXPERIENCE DE L'ONEP

STEP réalisées par l'ONEP 2000- 2011



EPURATION DES EAUX USÉES URBAINES EXPERIENCE DE L'ONEP

La technique du lagunage a été recommandée par le SDNAL (Schéma Directeur National d'Assainissement Liquide), pour les raisons suivantes :



- Coût d'investissement et d'exploitation optimal (respectivement 500 à 600 DH/hab et 1.5 à 2 DH/m3)
- Disponibilité de terrain à faible coût



- Conditions climatiques favorables et rendement épuratoire acceptable,
- Simplicité d'exploitation



- Quantité et qualité des boues avantageuses : curage > 2ans et $P < 40$ l/hab/an

EPURATION DES EAUX USÉES URBAINES EXPERIENCE DE L'ONEP

🔸 Principaux points d'amélioration :

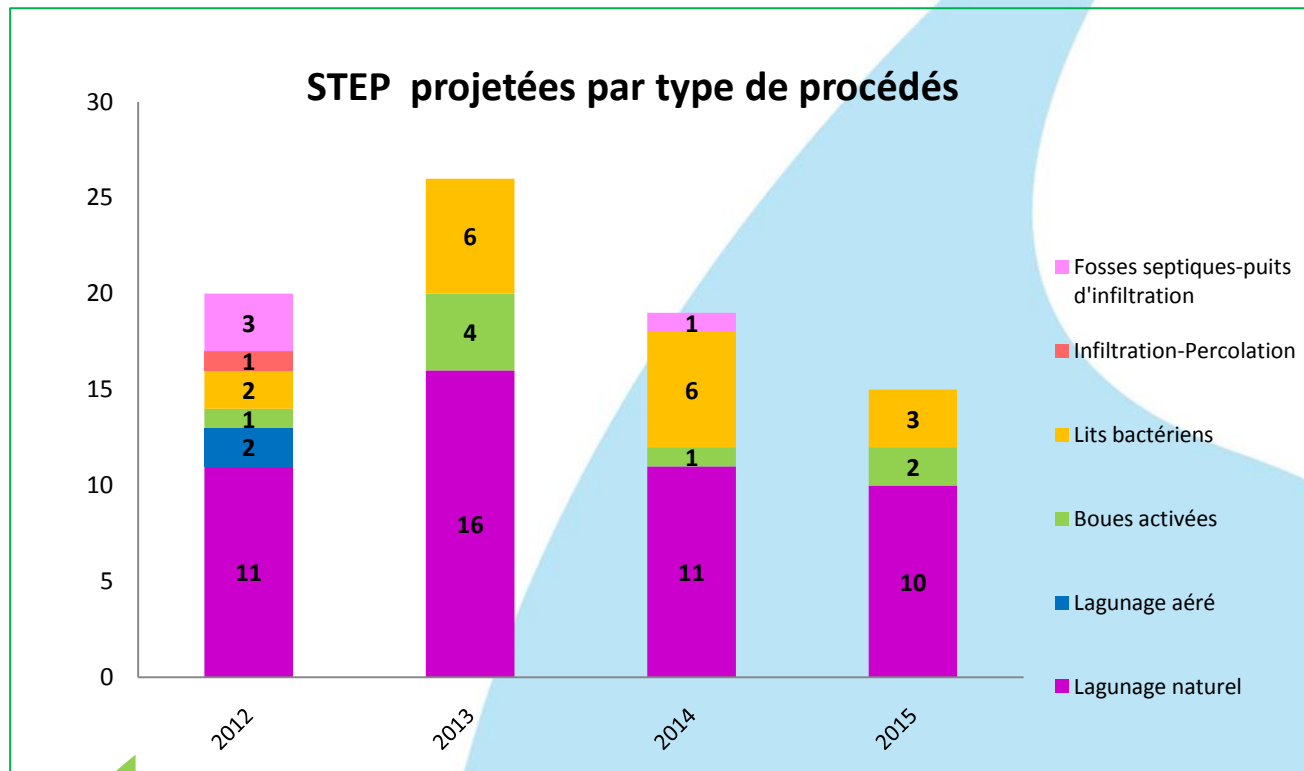


- Expropriation importante (10 à 100 ha),
- Choix du site de la STEP non adapté dans certains cas ou Mauvaise planification urbaine (STEP rattrapée par l'urbanisation),



- Traitement des odeurs pour améliorer l'acceptabilité environnementale des STEP : Couverture des ouvrages de prétraitement et des lagunes anaérobies ,
- Besoin de développer un marché local pour le curage des boues.

EPURATION DES EAUX USÉES URBAINES PROGRAMME ONEP 2012-2015



De 2000 à fin 2011:
Investissements réalisés de
5.6 Milliards de DH

2012 à 2020 : projets programmés
pour un montant de
10.4 Milliards de DH



MARSEILLE - FRANCE



TIME FOR SOLUTIONS

MERCI / THANK YOU

worldwaterforum6.org
solutionsforwater.org

